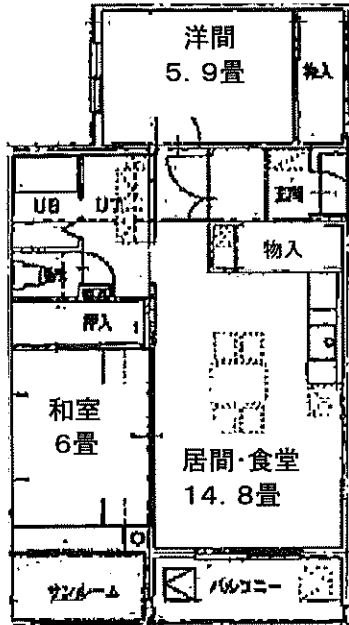


◇ 募集団地 間取り図 ◇

○ 春光高台団地

2号棟 28号室

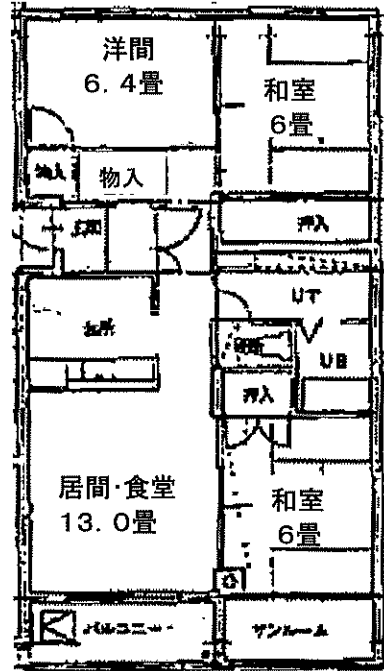
2LDK 65.0㎡



○ 春光高台団地

3号棟 11、31号室

3LDK 74.8㎡

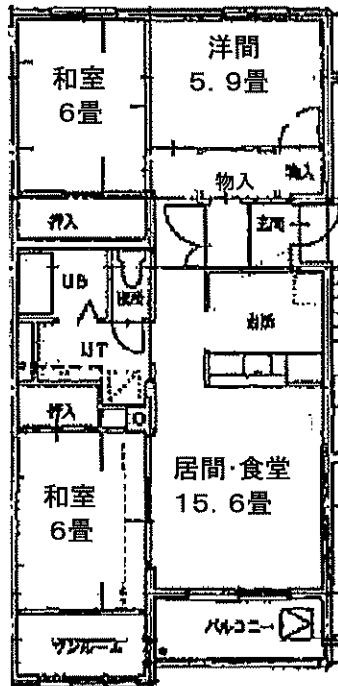


○ 春光高台団地

2号棟 32、34号室

3LDK 73.4㎡

※32号室は18歳未満同居世帯向け住宅

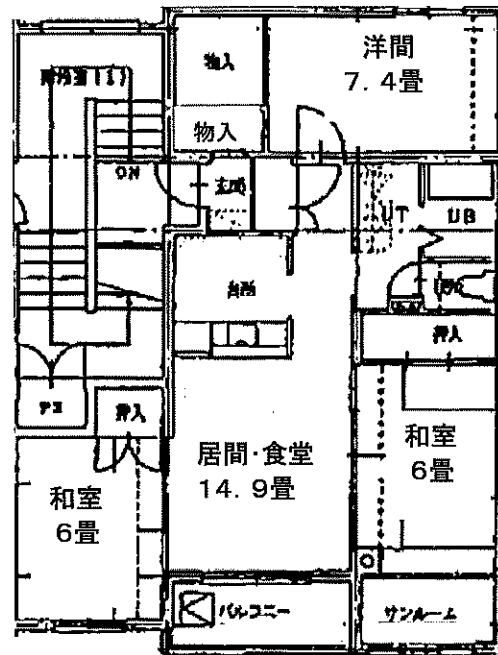


○ 春光高台団地

2号棟 37号室

3LDK 78.3㎡

※18歳未満同居世帯向け住宅



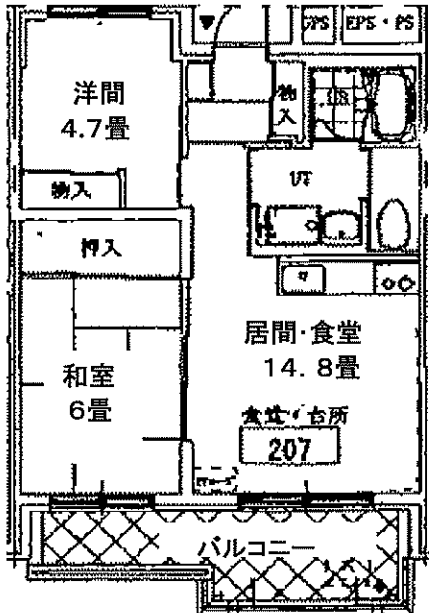
◇ 募集团地 間取り図 ◇

※単身者向け住宅

○ 神楽岡ニュータウン団地

A棟 207号室

2DK 49.8㎡

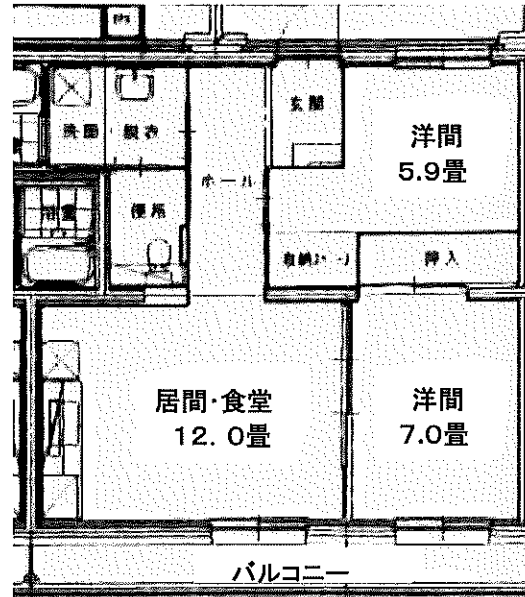


※18歳未満同居世帯向け住宅

○ 神楽岡ニュータウン団地

G棟 23号室

2LDK 61.4㎡

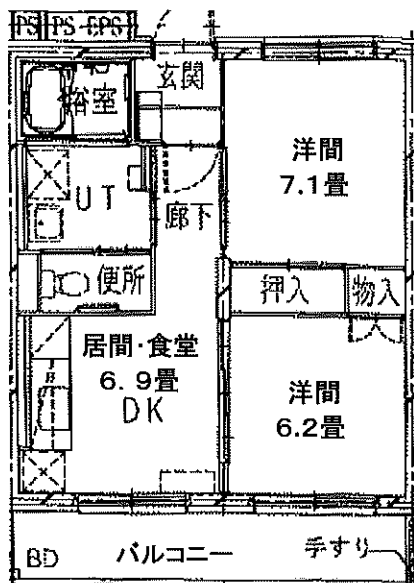


※単身者向け住宅

○ 神楽岡ニュータウン団地

I棟 204号室

2DK 44.4㎡

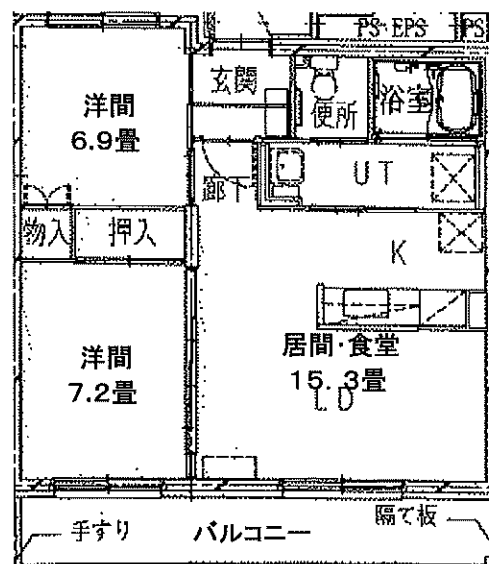


※一般世帯向け住宅

○ 神楽岡ニュータウン団地

I棟 407号室

2LDK 54.8㎡



◇ 募集团地 間取り図 ◇

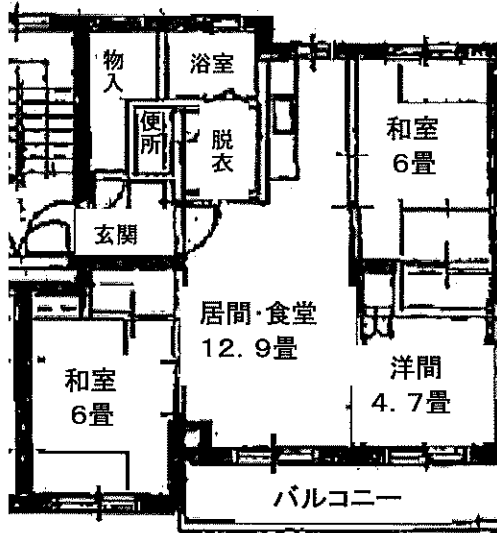
※世帯・単身併用、18歳未満同居世帯

○ 第2神楽岡ニュータウン団地

81R1 31、33、43、47号室

81R2 35、37、41、45、47号室

3LDK 68.3、68.7㎡



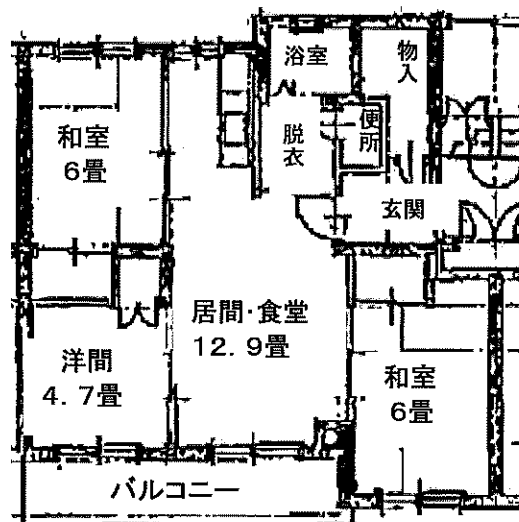
※世帯・単身併用、18歳未満同居世帯

○ 第2神楽岡ニュータウン団地

81R1 38号室

81R2 48号室

3LDK 68.7、69.2㎡

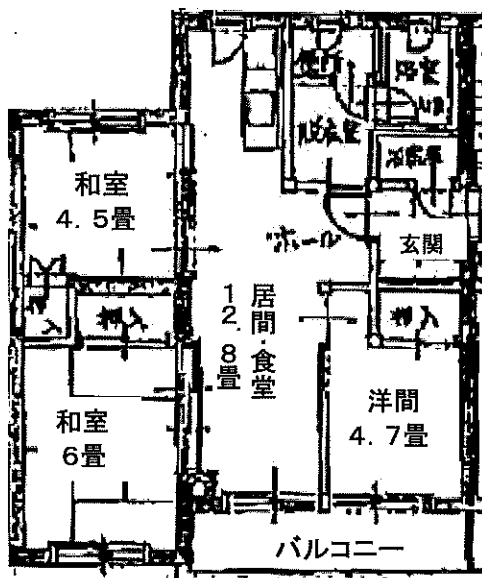


世帯・単身併用住宅

○ 第2神楽岡ニュータウン団地

83R5 42号室

3LDK 64.9㎡

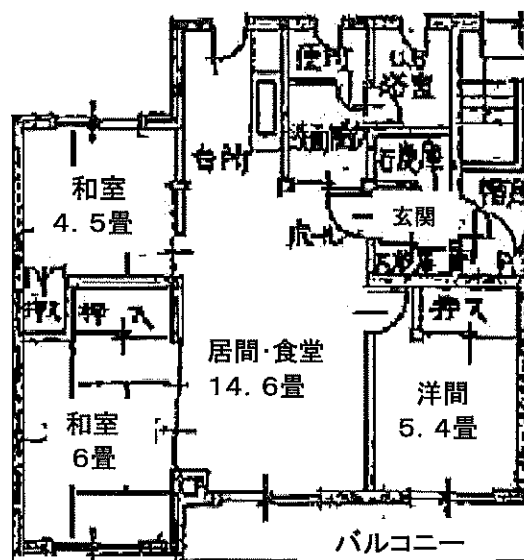


一般世帯、世帯・単身併用住宅

○ 第2神楽岡ニュータウン団地

83R5 34、48号室

3LDK 69.2、70.0㎡



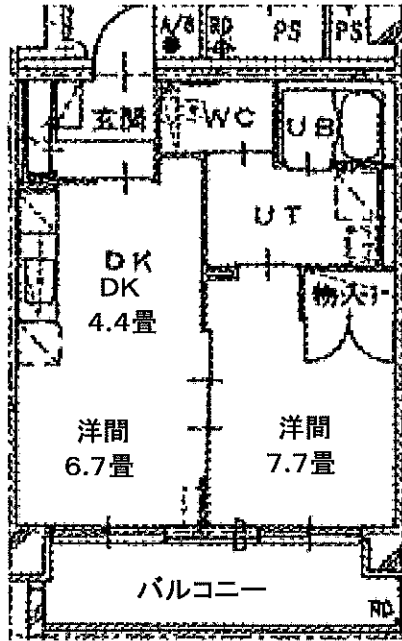
◇ 募集团地 間取り図 ◇

※単身者向け住宅

○ であえーる宮下東団地

B棟 905号室

2DK 48.7㎡

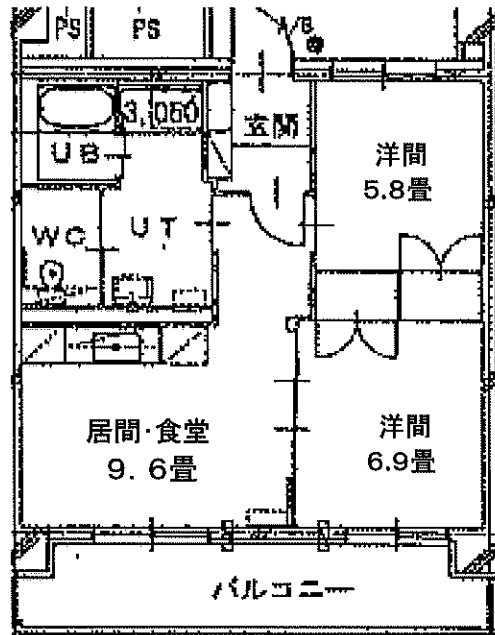


※子育て世帯向け住宅(期限付き入居)

○ であえーる宮下東団地

C棟 605号室

2LDK 58.5㎡

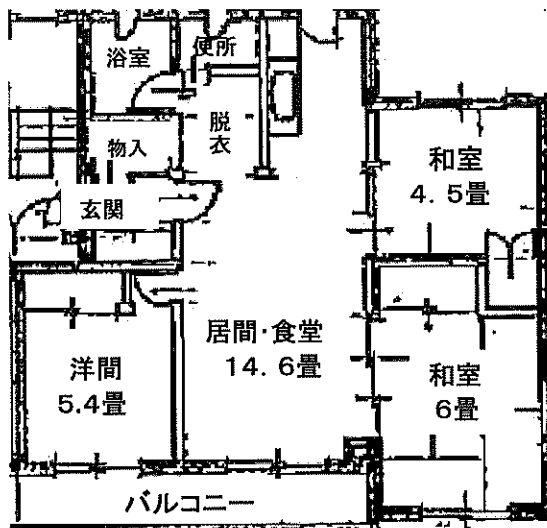


※高齢者等世帯・単身併用住宅

○ 第2神楽岡ニュータウン団地

83R6 17号室

3LDK 69.2㎡



※一般世帯向け住宅

○ 宮下西団地

C棟 21号室

2LDK 60.8㎡

