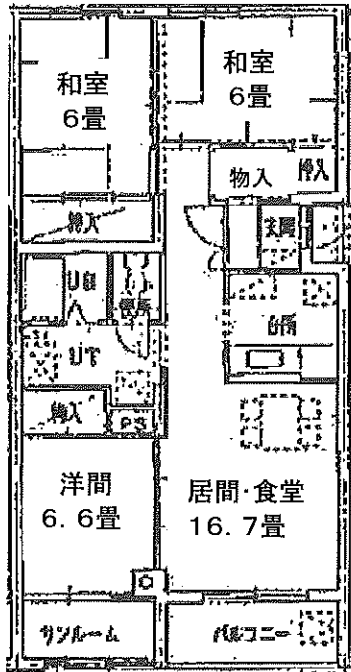


◇ 募集団地 間取り図 ◇

○ 春光高台団地

1号棟 16、24号室

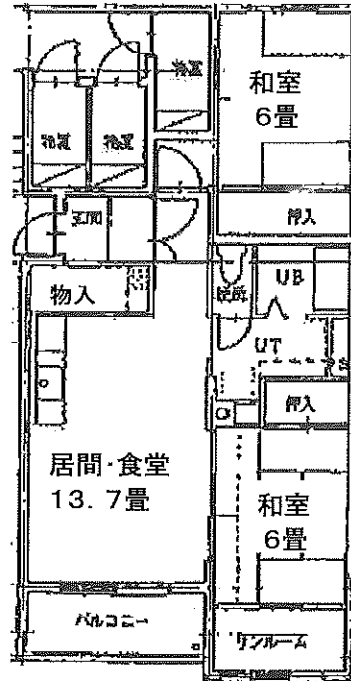
3LDK 72.5m²



○ 春光高台団地

2号棟 13号室

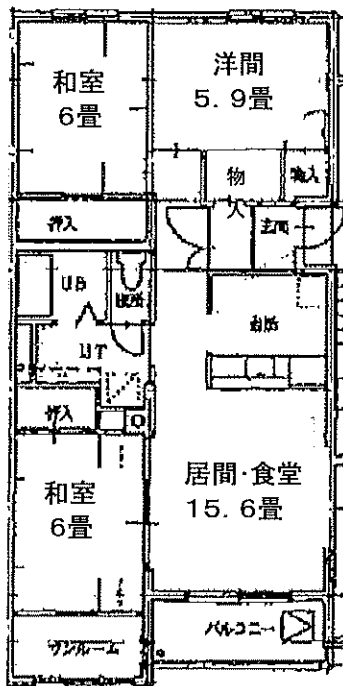
2LDK 62.3m²



○ 春光高台団地

2号棟 32号室

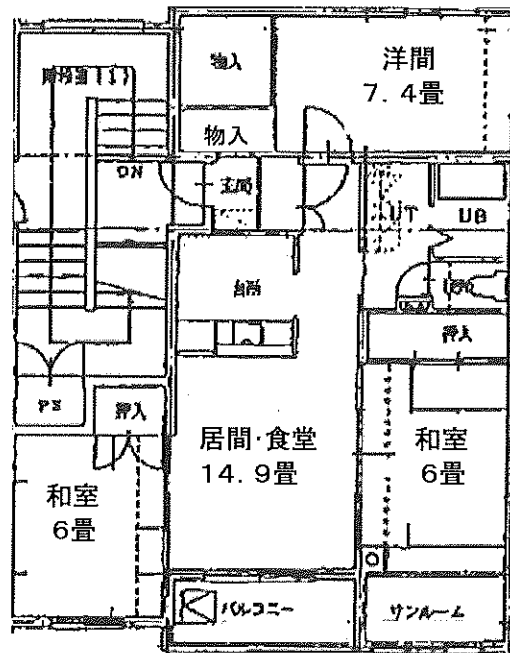
3LDK 73.4m²



○ 春光高台団地

2号棟 37号室

3LDK 78.3m²

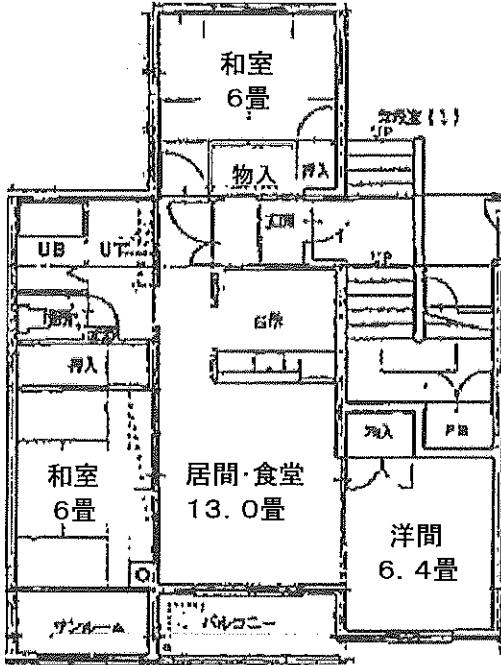


◇ 募集団地 間取り図 ◇

○ 春光高台団地

3号棟 12、22号室

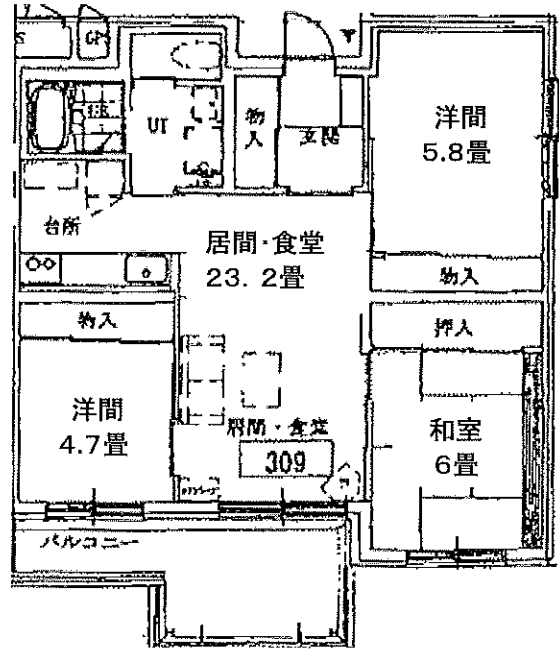
3LDK 74.6㎡



○ 神楽岡ニュータウン団地

A棟 309号室

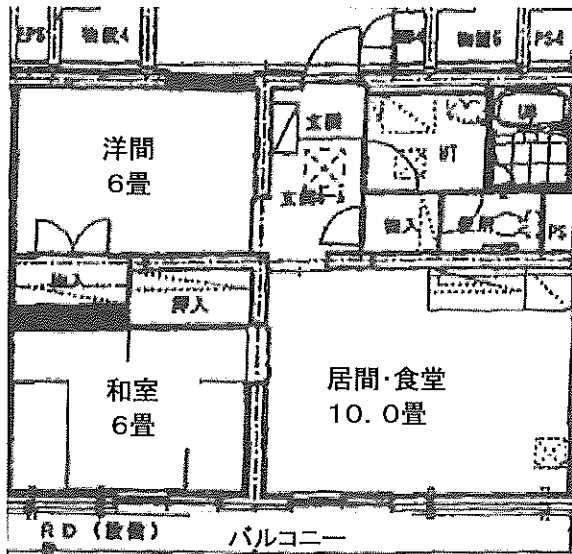
3LDK 71.8㎡



○ 神楽岡ニュータウン団地

D棟 304号室

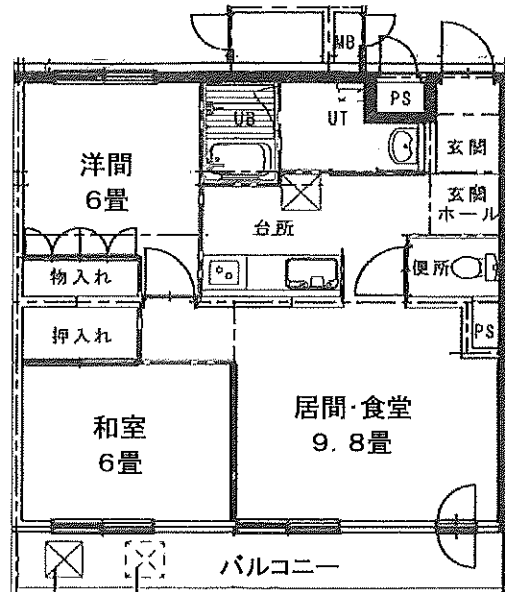
2LDK 58.2㎡



○ 神楽岡ニュータウン団地

E棟 201号室

2LDK 58.5㎡



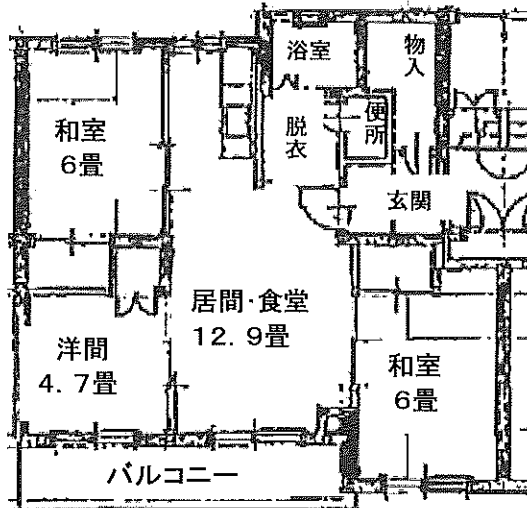
◇ 募集団地 間取り図 ◇

※単身者向け住宅

○ 第2神楽岡ニュータウン団地

82R4 46号室

3LDK 68.7㎡

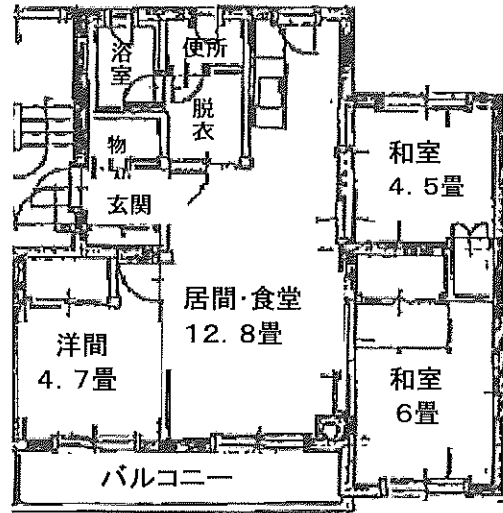


※高齢者等世帯向け住宅

○ 第2神楽岡ニュータウン団地

83R5 15号室

3LDK 69.2㎡

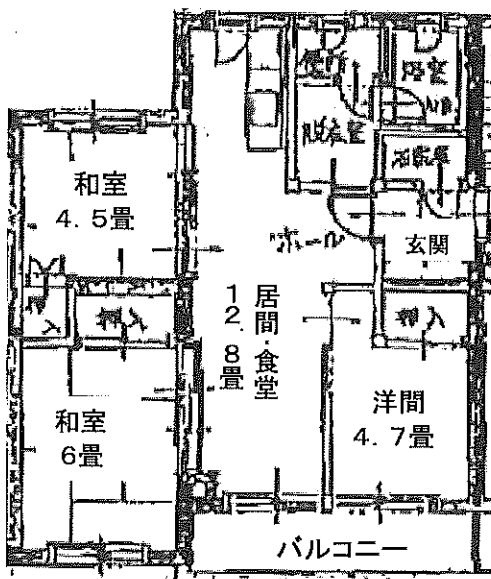


※単身者向け住宅

○ 第2神楽岡ニュータウン団地

83R5 42号室

3LDK 64.9㎡



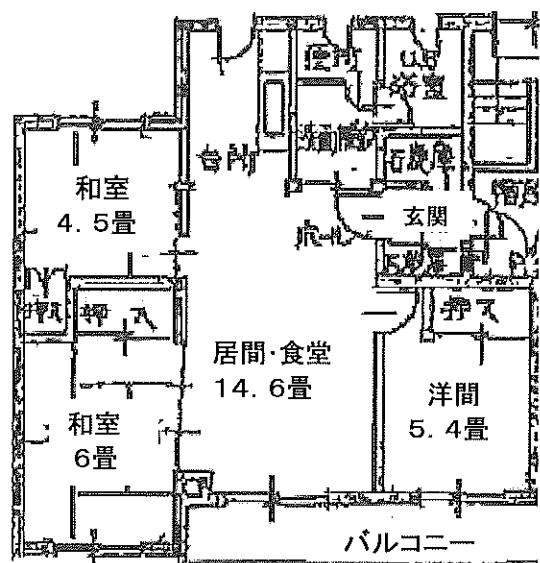
※単身者向け住宅(83R6-48)
一般世帯向け住宅(83R5-35)

○ 第2神楽岡ニュータウン団地

83R6 48号室

※83R5 35号室は左右対称

3LDK 69.2、70.0㎡



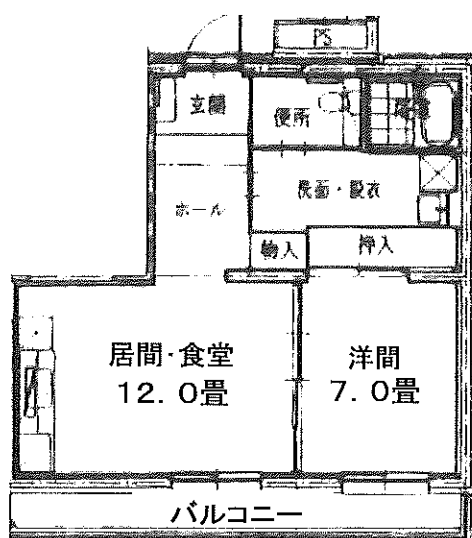
◇ 募集団地 間取り図 ◇

※単身者向け住宅

○ 神楽岡ニュータウン団地

F棟 25号室

2DK 51.8㎡



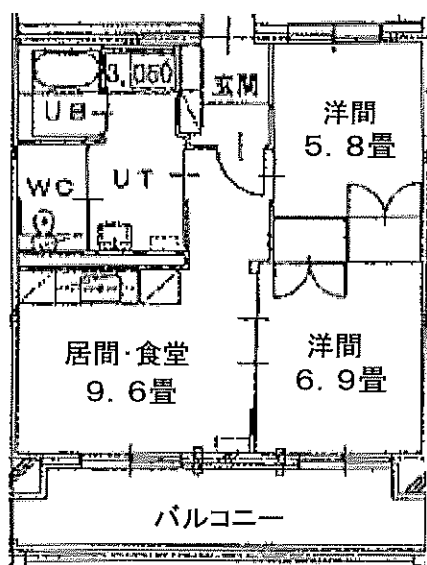
※子育て世帯向け住宅(期限付き入居)

○ であえーる宮下東団地

A棟 102、502、902号室

C棟 705号室

2LDK 58.5㎡

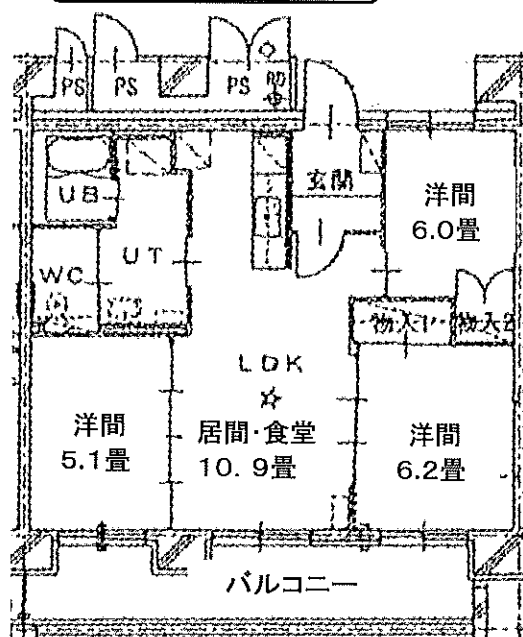


※一般世帯向け住宅

○ であえーる宮下東団地

B棟 308号室

3LDK 71.7㎡



◇ 募集团地 間取り図 ◇

※一般世帯向け住宅

※車いす対応世帯向け住宅

○ 宮下西団地

○ 宮下西団地

A棟 113号室

A棟 15号室

3LDK 73.8㎡

2LDK 75.3㎡

