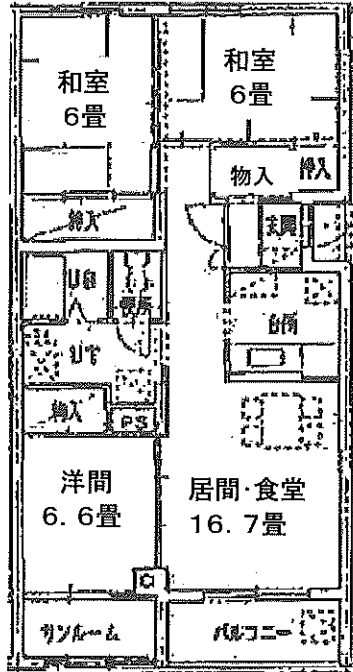


◇ 募集団地 間取り図 ◇

○ 春光高台団地

1号棟 16号室

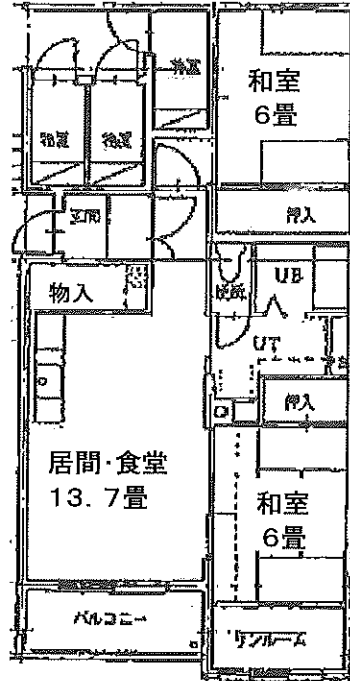
3LDK 72.5㎡



○ 春光高台団地

2号棟 13号室

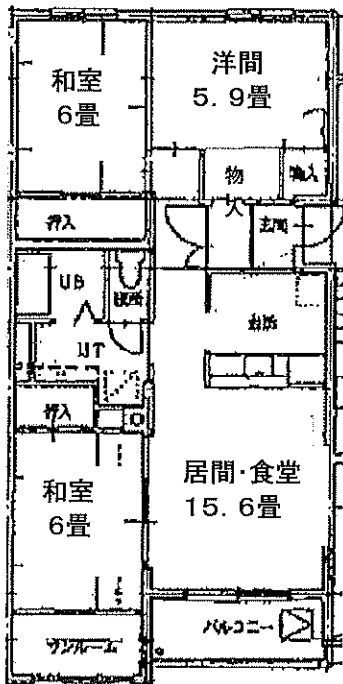
2LDK 62.3㎡



○ 春光高台団地

2号棟 32号室

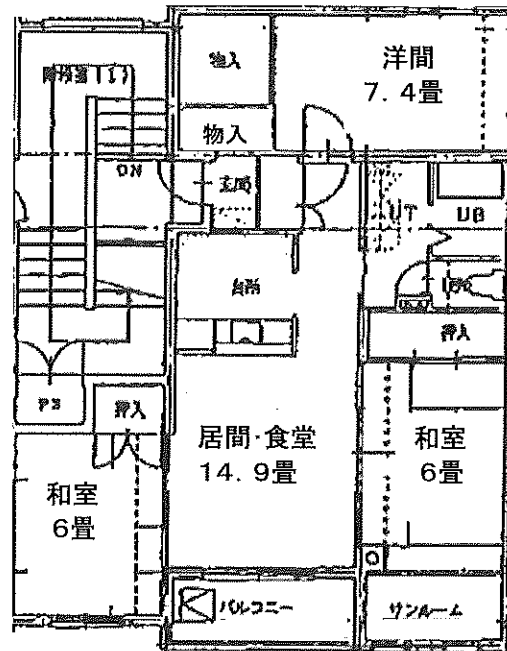
3LDK 73.4㎡



○ 春光高台団地

2号棟 37号室

3LDK 78.3㎡

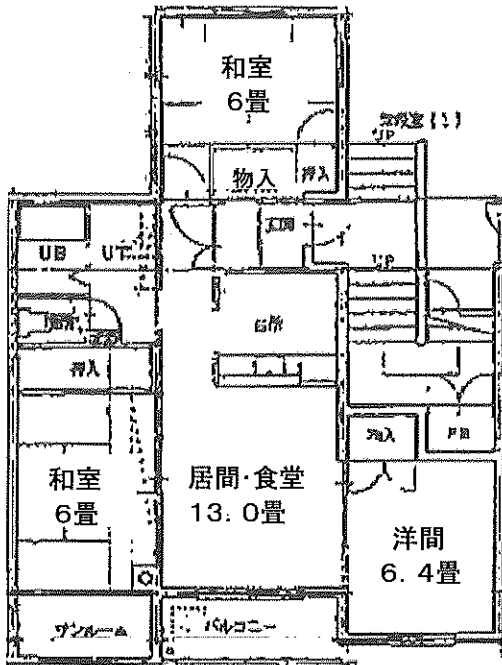


◇ 募集团地 間取り図 ◇

○ 春光高台団地

3号棟 12号室

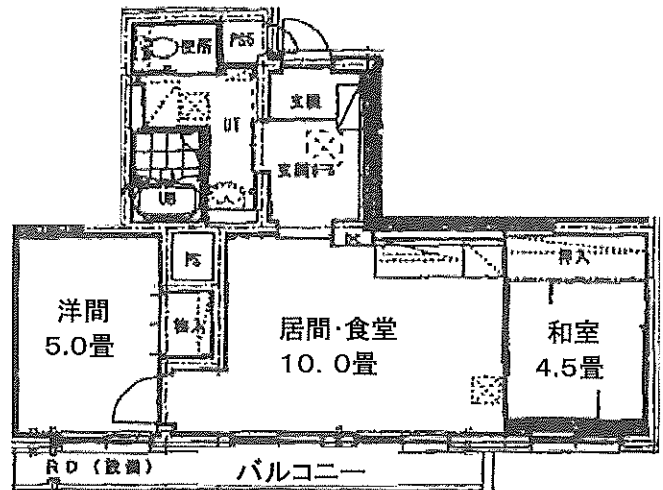
3LDK 74.6㎡



○ 神楽岡ニュータウン団地

D棟 405号室

2LDK 55.6㎡

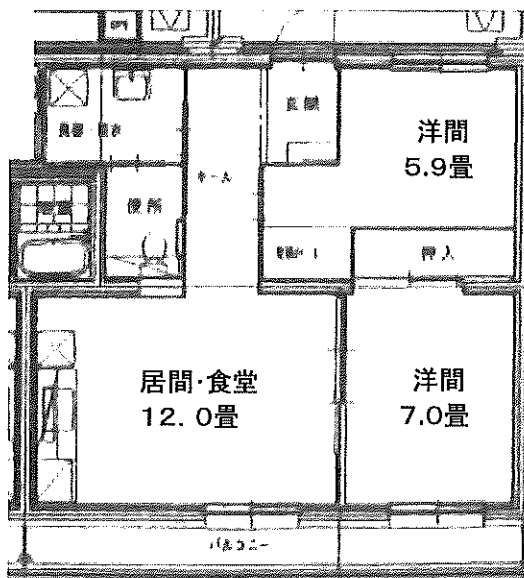


※一般世帯向け住宅

○ 神楽岡ニュータウン団地

G棟 13号室

2LDK 61.4㎡

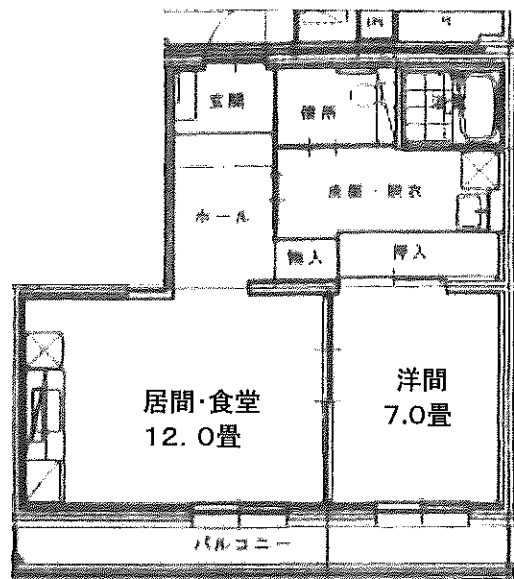


※単身者向け住宅

○ 神楽岡ニュータウン団地

G棟 47号室

2DK(1LDK) 52.0㎡



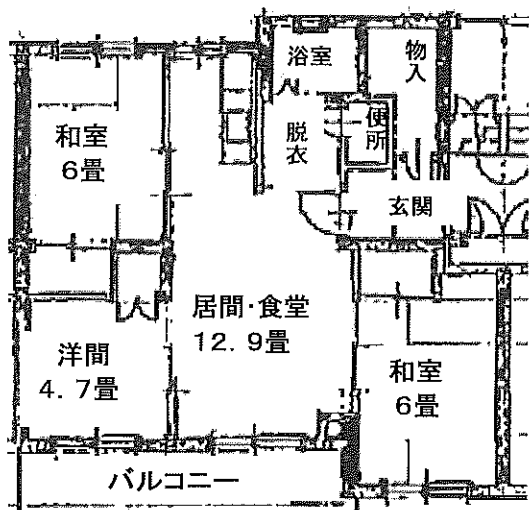
◇ 募集団地 間取り図 ◇

※単身者向け住宅

○ 第2神楽岡ニュータウン団地

82R4 36、38、46号室

3LDK 68.3、68.7㎡

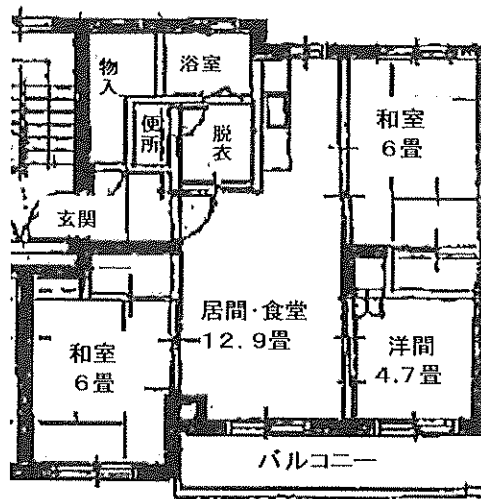


※単身者向け住宅

○ 第2神楽岡ニュータウン団地

82R4 35号室

3LDK 68.3㎡

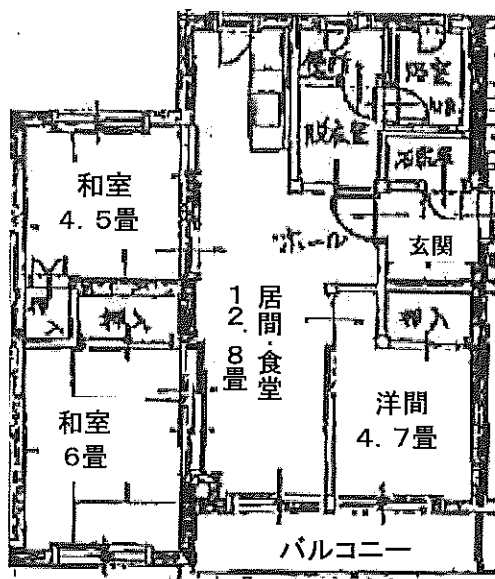


※単身者向け住宅

○ 第2神楽岡ニュータウン団地

83R5 42号室

3LDK 64.9㎡



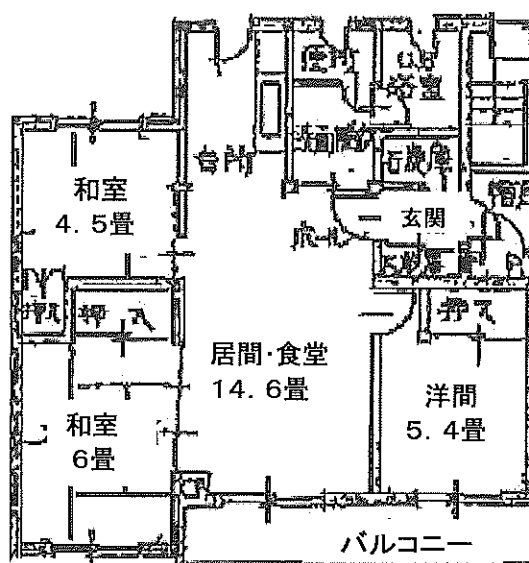
※単身者向け住宅(83R6-48)
一般世帯向け住宅(83R5-35)

○ 第2神楽岡ニュータウン団地

83R6 48号室

※83R5 35号室は左右対称

3LDK 69.2、70.0㎡



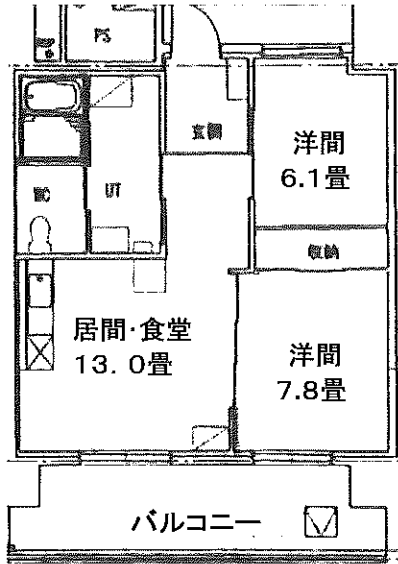
◇ 募集团地 間取り図 ◇

※一般世帯向け住宅

○ 宮下西団地

A棟 61号室

2LDK 60.8㎡

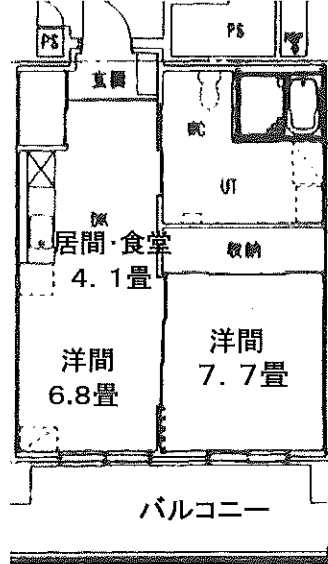


※単身者向け住宅

○ 宮下西団地

C棟 42号室

2DK 49.4㎡



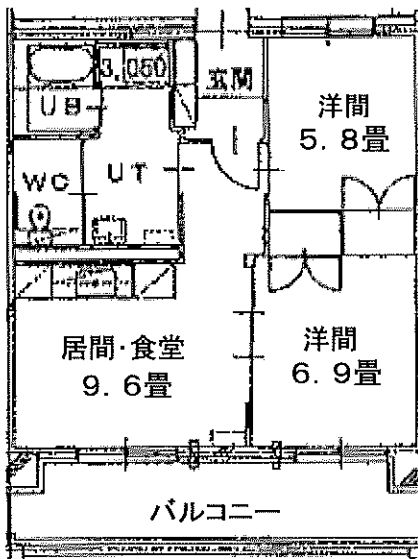
※子育て世帯向け住宅(期限付き入居)
C棟803号室は一般世帯向け住宅

○ であえーる宮下東団地

A棟 302、502、702号室

C棟 803号室

2LDK 58.5㎡



※一般世帯向け住宅

○ であえーる宮下東団地

C棟 101号室

3LDK 71.7㎡

